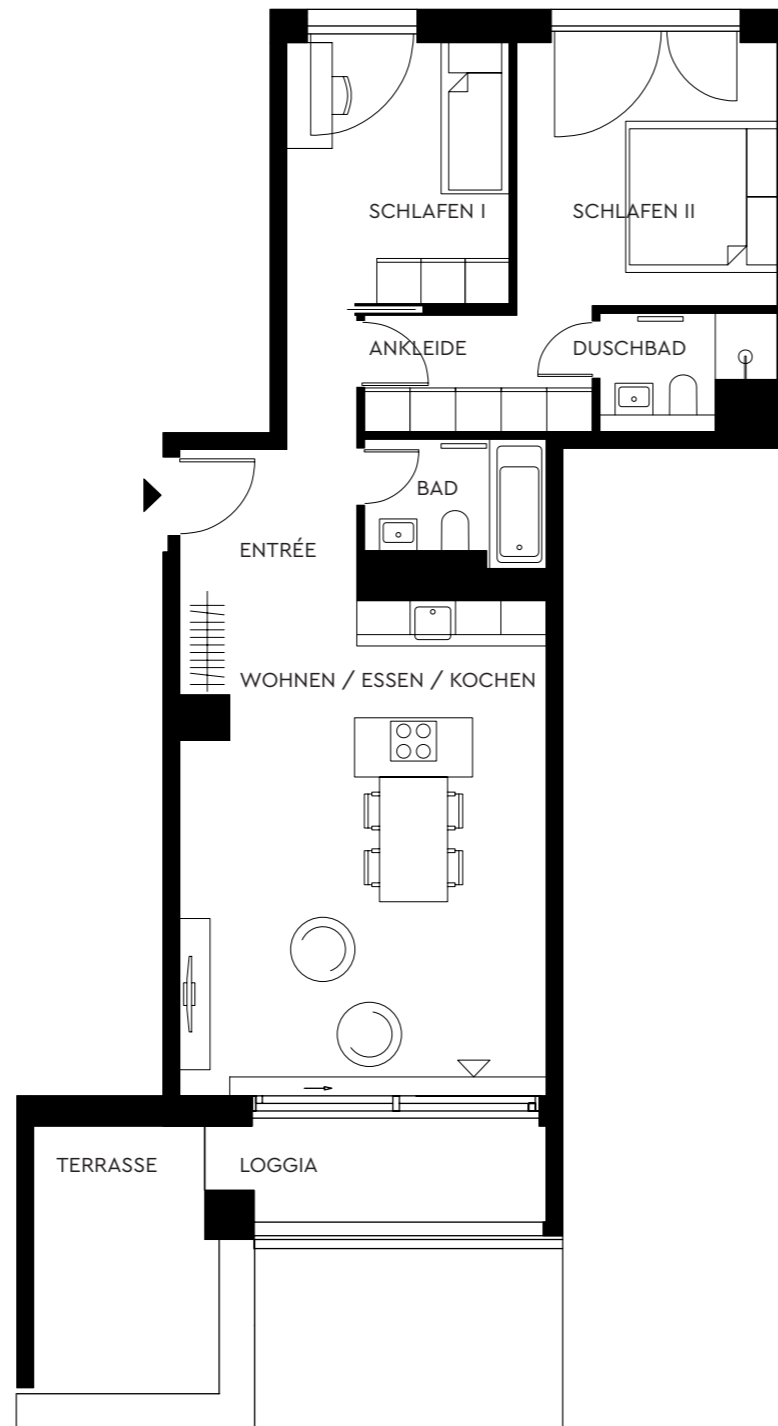


WOHNUNGSGRUNDRISS



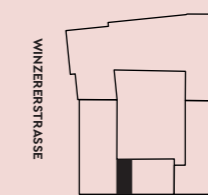
SCHWABINGER
carré

WOHNUNG 644

{ 6. Obergeschoss }

RAUM	WOHNFLÄCHE
Entrée	ca. 6,32 m ²
Wohnen / Essen / Kochen	ca. 31,34 m ²
Schlafen I	ca. 10,16 m ²
Schlafen II	ca. 11,97 m ²
Bad	ca. 3,73 m ²
Duschbad	ca. 3,10 m ²
Ankleide	ca. 4,77 m ²
Loggia (ca. 5,50 m ² x 0,5=)	ca. 2,75 m ²
Terrasse (ca. 9,29 m ² x 0,25=)	ca. 2,32 m ²
GESAMT	ca. 76,46 M²

LAGE IM GEBÄUDE



HERZOGSTRASSE

SNITT



HERZOGSTRASSE

Information: Grundrisse im Maßstab 1:100 (bei einem Ausdruck von DIN A3 auf 100%). Die Flächenangaben sind ohne Gewähr. Die Angaben, Visualisierungen und Beschreibungen spiegeln den aktuellen Planungsstand vom 15.07.2019 wider. Eingezeichnetes Mobiliar/Einbauten sowie Vorhänge gehören nicht zum Mietumfang. Maßgeblich für Angaben zu Ausstattung und Objektausführung ist allein die dem zu schließenden Mietvertrag beigelegte Bau- und Ausstattungsbeschreibung. Im Übrigen gilt der Planungs- und Haftungshinweis unter: www.bauwerk.de

